

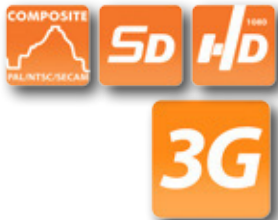
Serie 7500: nunca hizo tanto en tan poco espacio

SERIE LM7500
Monitores de previo



La serie 7500 de KROMA, con conjuntos de monitores en 9", 7", 5" y 4", incluye nuevas características como la posibilidad de incorporar entradas 3G, herramientas para el ajuste de cámara y otras funciones mejoradas; representando la elección adecuada para unidades móviles HD/3G, producciones deportivas y en general siempre que surja la necesidad de monitorizar diversas señales en un espacio limitado.

PRINCIPALES NOVEDADES



Los monitores incluyen entradas analógicas y digitales independientes para cada pantalla, con posibilidad incluso de señales 3G-SDI.

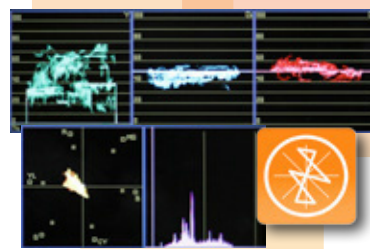
Las dos entradas de compuesto por pantalla pueden convertirse en una entrada y una salida por menú. Las entradas digitales presentan un loop de salida activo, que, en el caso de monitores con más de una entrada digital, se corresponde con la señal en pantalla en ese momento.

Consulte la tabla adjunta para conocer las diferentes modelos disponibles:

Modelo	Pantallas	Pulgadas	Ent. PAL*	Ent. SDI**	3G
LM7509A11	2	9	2	2	-
LM7509A11G1	2	9	2	1	SI
LM7509A11G2	2	9	2	2	SI
LM7507A11	2	7	2	2	-
LM7507A11G1	2	7	2	1	SI
LM7507A11G2	2	7	2	2	SI
LM7505A11	3	5	2	2	-
LM7505A11G1	3	5	2	1	SI
LM7505A11G2	3	5	2	2	SI
LM7504A11	4	4	2	2	-
LM7504A11G1	4	4	2	1	SI
LM7504A11G2	4	4	2	2	SI

* 2 entradas configurables como entrada-salida por menú

** Con una salida en loop activo (entrada en pantalla en modelos con 2 entradas)



Se han desarrollado nuevas herramientas para la monitorización de la calidad de señal, tales como formas de onda independientes para Y, Cb y Cr, vectorscopio en diferentes colores para una rápida identificación de cada función.



La monitorización del audio es posible gracias al desembebedor de audio integrado y la salida para auriculares frontal. Los vúmetros en pantalla, configurables en tamaño y transparencia, muestran hasta 16 canales en dB en fondo de escala (dBFS).

OTRAS CARACTERÍSTICAS



Los In-Monitor Displays (IMD) en pantalla, de alta resolución, pueden ser estáticos (introducidos manualmente) o dinámicos (mediante protocolo TSL). La información del tally (en pantalla o en indicador luminoso) puede recibirse también mediante protocolo serie TSL, o en paralelo por cierre de contacto o tensión.



Las pantallas con tecnología IPS (In-Plane Switching) presentan una mejora los ángulos de visión y la reproducción del color, mientras que el backlight de LED presenta mayor uniformidad y menor consumo.

Los markers y el área de seguridad han sido también notablemente mejorados. Se incluyen ahora nuevas relaciones de aspecto, como formatos de cine, son configurables en color, grosor y transparencia, y son además compatibles con otras funciones de pantalla.

Marker: 15:9/14:9/13:9/4:3/16:9/1.85:1/1.896:1/21:9/2.35:1/2.39:1
A. seguridad: 80%, 88%, 90%, 93%

SERIE LM7500 Monitores de previo

PRINCIPALES CARACTERÍSTICAS

Audio

Hasta 16 canales por pantalla en dBFS, y salida de auriculares para escuchar cualquiera de los pares de audio embebido de cada pantalla.

Tres modos de visualizar los forma de onda y vectoscopio:

En la propia pantalla sobreimpresionado (con transparencia configurable), a pantalla completa, y en la pantalla adyacente a pantalla completa.



IMDs estáticos y dinámicos

Tally en pantalla o físico

ESPECIFICACIONES LM7500

Modelo #	LM7509	LM7507	LM7505	LM7504
Panel LCD (unidad)	2	2	3	4
Tamaño	9" (16:9 nativo)	7" (16:9 nativo)	5" (16:9 nativo)	4" (16:9 nativo)
Resolución	1280x768	800x480	800x480	800x480
Área Activa	195x113.4 mm	152.4x91.44 mm	108x64.8 mm	95.04x53.85 mm
Ángulo de visión	178° H/V	160° H/V	170° H/V	170° H/V
MTTF	50,000 Horas	50,000 Horas	50,000 Horas	50,000 Hours
Brillo	400 cd/m ²	400/cd/m ²	500/cd/m ²	400/cd/m ²
Contraste	900:1	500:1	600:1	600:1
Retroiluminación	LED	LED	LED	LED
Entradas (por pantalla)				
Compuesto	2xBNC o 1xBNC (seleccionable por menú) PAL/NTSC/SECAM			
SD/HD-SDI/3G	2xBNC (modelos -A11 y -A11G2) ó 1xBNC (modelos-A11G1) 576i@50, 480i@60 720p(60/59.94/50) 1080p(30/29.97/25/24/23.98), 1080sF(24/23.98), 1080i(60/59.94/50) 1035i(60/59.94) 1080p(60/50) (modelos -A11G1 y -A11G2)			
Audio	Audio embebido en SDI			
In-monitor display	Conector RJ45			
Control remoto	RS-485 vía conector RJ-45			
Tally	Conector SUB-D9 (cierre de contacto y tensión) Conector RJ-45 (protocolo serie: TSL 3.1)			
LTC/VITC (ATC)	Embebido en SDI (RP-188 y UIT-R BT-1366)			
Servicio	USB Tipo B			
Salidas				
Compuesto (por pantalla)	1xBNC o ninguna (seleccionable por menú)			
SD/HD-SDI/3G (p. pantalla)	1xBNC loop activo, según entrada activa			
Audio	Conector mini jack frontal (3.5mm) Vímetros en pantalla			
In-monitor display	Conector RJ45			
Tally (por pantalla)	En pantalla Indicador luminoso Conector RJ45			
General				
Dimensiones	175mm x 440mm x 70mm	126mm x 440mm x 70mm	84mm x 440mm x 70mm	84mm x 440mm x 70mm
Unidades de rack	4UR	3UR	2UR	2RU
Peso	3.5Kg	2.5Kg	2Kg	2Kg
Alimentación	PSU externa 100-240 VAC			
Consumo	42W	25W	25W	24W
Inform. pedidos	LM750xA11 (x: 4, 5, 7 ó 9): 2 PAL ó 1 PAL + loop (seleccionable por menú) + 2xSD/HD-SDI con una salida en loop activo LM750xA11G1 (x: 4, 5, 7 ó 9): 2 PAL ó 1 PAL + loop (seleccionable por menú) + 1xSD/HD/3G-SDI con una salida en loop activo LM750xA11G2 (x: 4, 5, 7 ó 9): 2 PAL ó 1 PAL + loop (seleccionable por menú) + 2xSD/HD/3G-SDI con una salida en loop activo			

AEQ S.A.
C/ Margarita Salas Nº24 - Parque Científico Leganés Tecnológico - 28919 Leganés (Madrid) - email: sales@aeq.es · www.aeq.es · www.aeq.eu
AEQ - KROMA by AEO diseña y fabrica 100% en España

CAT.LM7500.19.11

Las especificaciones pueden cambiar sin previo aviso